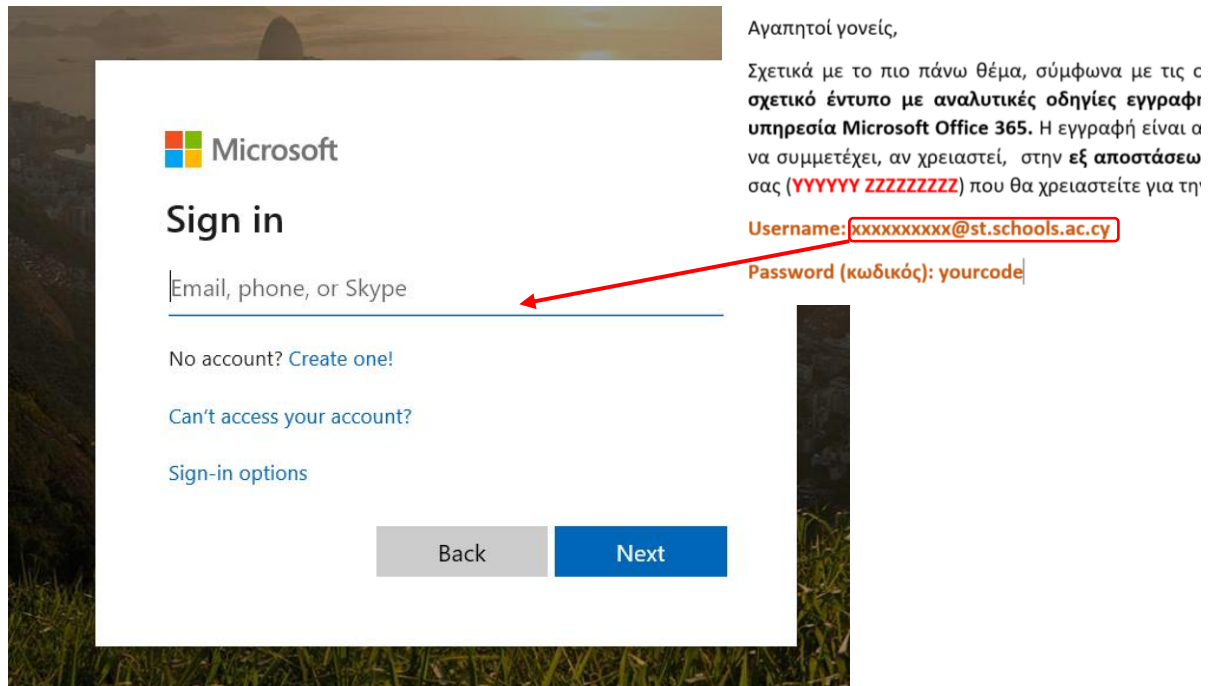
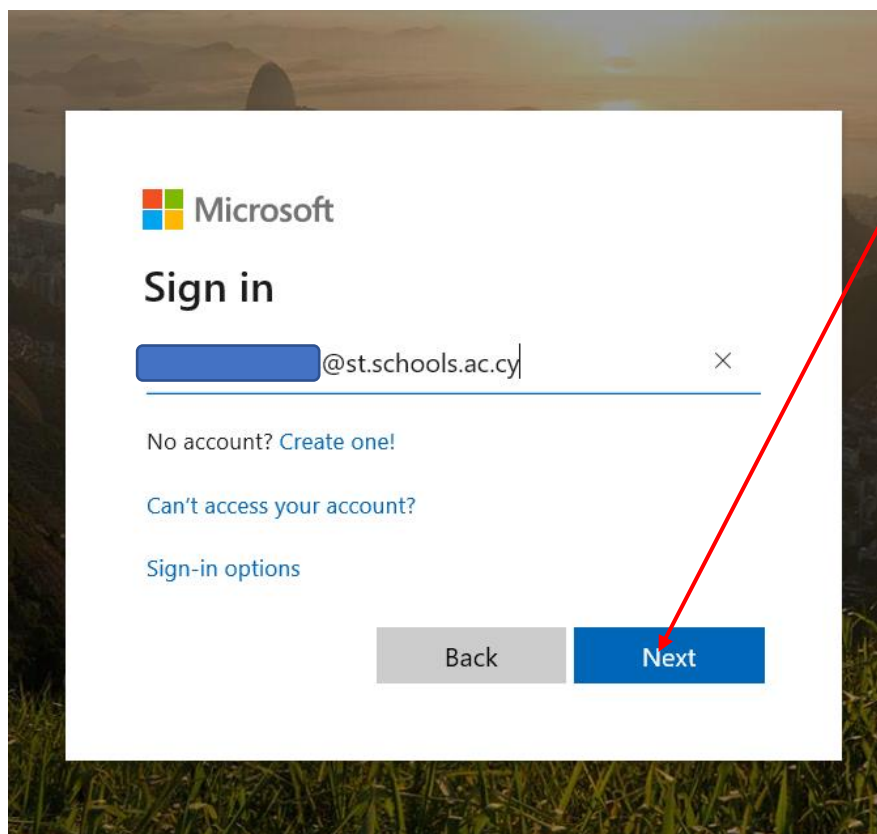


Διαδικασία Εγγραφής μαθητή/ μαθήτριας Α΄ τάξης στην πλατφόρμα του Office 365

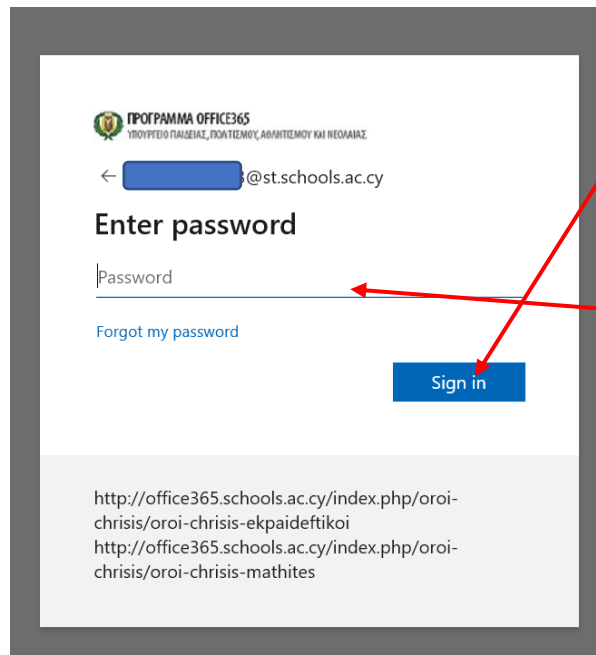
1. Αφού επισκεφτείτε την ιστοσελίδα <https://login.microsoftonline.com> επιλέξτε Sign in.



2. Καταχωρήστε τη διεύθυνση email που σας έχει δοθεί από το σχολείο και πατήστε **Next**.



3. Καταχωρήστε τον κωδικό που σας έχει δοθεί από το σχολείο. Πατήστε **Sign in.**

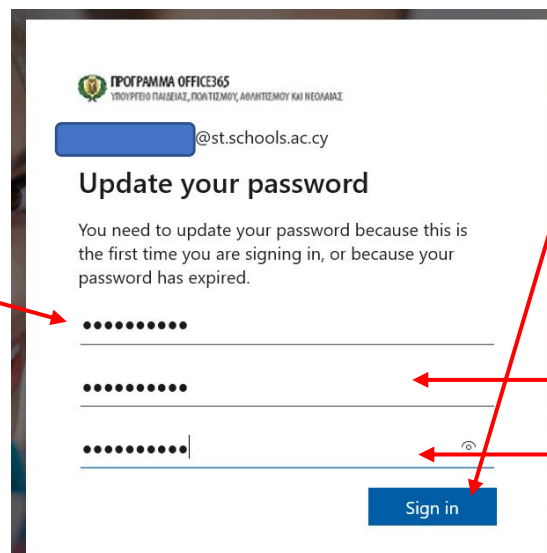


Αγαπητοί γονείς,
Σχετικά με το πιο πάνω θέμα, σύμφωνα με τις c
σχετικό έντυπο με αναλυτικές οδηγίες εγγραφής
υπηρεσία Microsoft Office 365. Η εγγραφή είναι α
να συμμετέχει, αν χρειαστεί, στην εξ αποστάσεω
σας (YYYYYY ZZZZZZZZ) που θα χρειαστείτε για τη

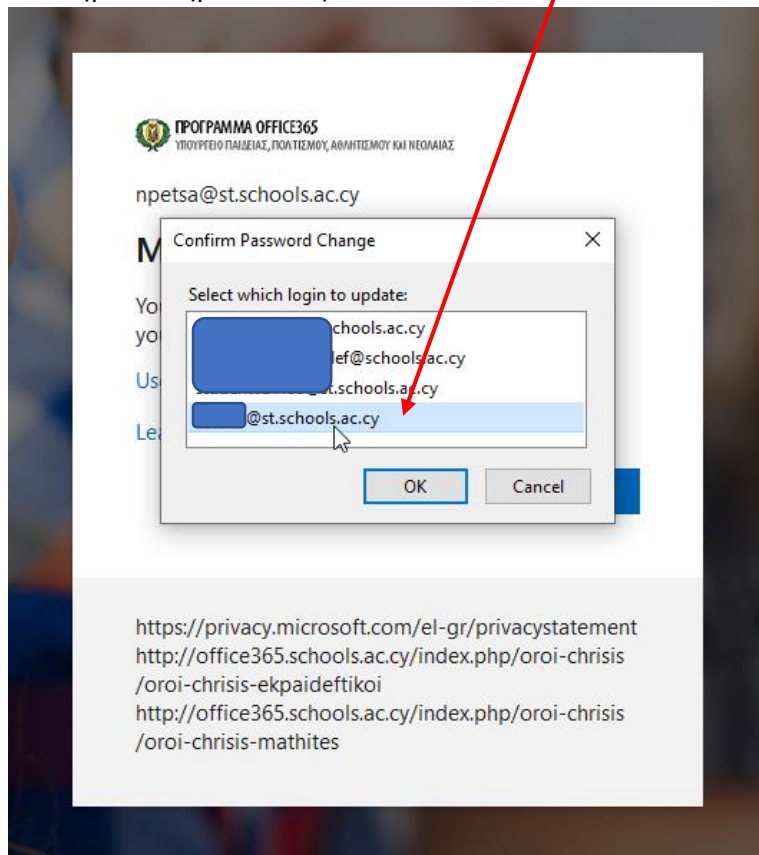
Username: xxxxxxxxxx@st.schools.ac.cy

Password (κωδικός): yourcode|

4. Το σύστημα τότε θα σας ζητήσει να καταχωρήσετε ξανά τον κωδικό που σας δόθηκε από το **σχολείο** στο πρώτο πεδίο και μετά να καταχωρήσετε **τον δικό σας νέο κωδικό** (δύο φορές για επιβεβαίωση). **Βεβαιωθείτε ότι δε θα χάσετε ή ξεχάσετε τον νέο αυτό κωδικό** (σημειώστε τον) διότι μετά θα χάσετε οριστικά την πρόσβασή σας στο σύστημα. Από το σημείο αυτό και μετά θα χρησιμοποιείτε τον νέο αυτό κωδικό που ορίσατε για την πρόσβασή σας και αυτός που σας χορήγησε το σχολείο ακυρώνεται οριστικά. Πατήστε μετά **Sign in.**



5. Στη συνέχεια αν εμφανιστεί το πιο κάτω κουτί διαλόγου επιλέξτε τη διεύθυνση email του παιδιού σας για επιβεβαίωση του **λογαριασμού** για τον οποίο θα αλλάξετε οριστικά το συνθηματικό (password).



6. Στη συνέχεια πατήστε το Set it up now στη **δεύτερο** ή **τρίτο** πεδίο Authentication Phone is not configured ή Authentication Email is not configured. Θα πρέπει να συμπληρώσετε τουλάχιστον ένα από τα πεδία αυτά, (κατά προτίμηση δύο: Authentication phone και Authentication Email, για περισσότερη ασφάλεια και ευελιξία όπως στην περίπτωση ανάκτησης του κωδικού πρόσβασης σε περίπτωση απώλειάς του)

ΠΡΟΓΡΑΜΜΑ OFFICE365
ΥΠΟΥΡΓΕΙΟ ΠΑΙΔΕΙΑΣ, ΠΟΛΙΤΙΣΜΟΥ, ΑΘΛΗΤΙΣΜΟΥ ΚΑΙ ΝΕΟΛΟΓΙΑΣ

npetsa@st.schools.ac.cy

don't lose access to your account!

To make sure you can reset your password, we need to collect some info so we can verify who you are. We won't use this to spam you - just to keep your account more secure. You'll need to set up at least 1 of the options below.

- Office phone is not configured. This information is managed by your administrator.
- Authentication Phone is not configured. [Set it up now](#)
- Authentication Email is not configured. [Set it up now](#)
- Security Questions are not configured. [Set them up now](#)

finish cancel

7. Όσον αφορά τον καθορισμό εξουσιοδότησης αριθμού τηλεφώνου (Authentication Phone) Αφού επιλέξετε από το πρώτο πεδίο Cyprus στη συνέχεια καταχωρήστε τον έγκυρο αριθμό ενός κινητού τηλεφώνου στο οποίο έχετε άμεσα πρόσβαση για να σας σταλεί ο εξαψήφιος κωδικός μέσω SMS τον οποίο πρέπει να καταχωρήσετε στο τρίτο πεδίο και μετά να πατήσετε Verify για επιβεβαίωση. Ακολούθως πατήστε Back.

ΠΡΟΓΡΑΜΜΑ OFFICE365
ΥΠΟΥΡΓΕΙΟ ΠΑΙΔΕΙΑΣ, ΠΟΛΙΤΙΣΜΟΥ, ΑΘΛΗΤΙΣΜΟΥ ΚΑΙ ΝΕΟΛΟΓΙΑΣ

don't lose access to your account!

Please verify your authentication phone number below.

Authentication phone

Cyprus (+357)

text me call me

We've sent a text message containing a verification code to your phone.

verify try again

back

©2020 Microsoft Legal | Privacy Your session will expire in 14:54

8. Στη συνέχεια πατήστε το Set it up now στο τρίτο πεδίο: Authentication email is not configured.

ΠΡΟΓΡΑΜΜΑ OFFICE365
ΥΠΟΥΡΓΕΙΟ ΠΑΙΔΕΙΑΣ, ΠΟΛΙΤΙΣΜΟΥ, ΑΘΛΗΤΙΣΜΟΥ ΚΑΙ ΝΕΟΛΟΓΙΑΣ

don't lose access to your account!

To make sure you can reset your password, we need to collect some info so we can verify who you are. We won't use it secure. You'll need to set up at least 1 of the options below.

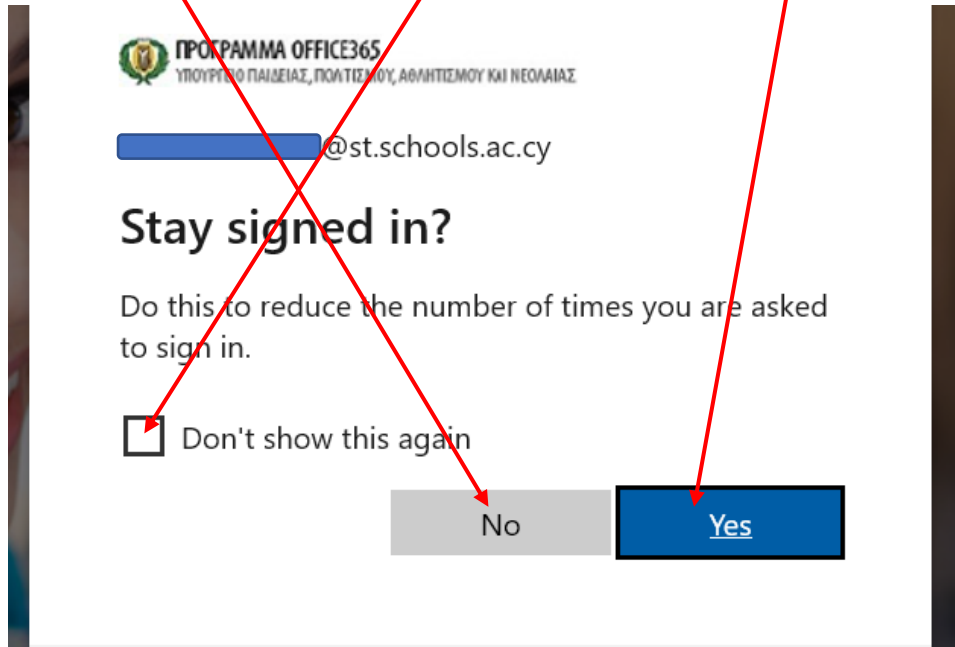
- Office phone is not configured. This information is managed by your administrator.
- Authentication Phone is not configured. Set it up now
- Authentication Email is not configured. Set it up now
- Security Questions are not configured. Set them up now

finish cancel

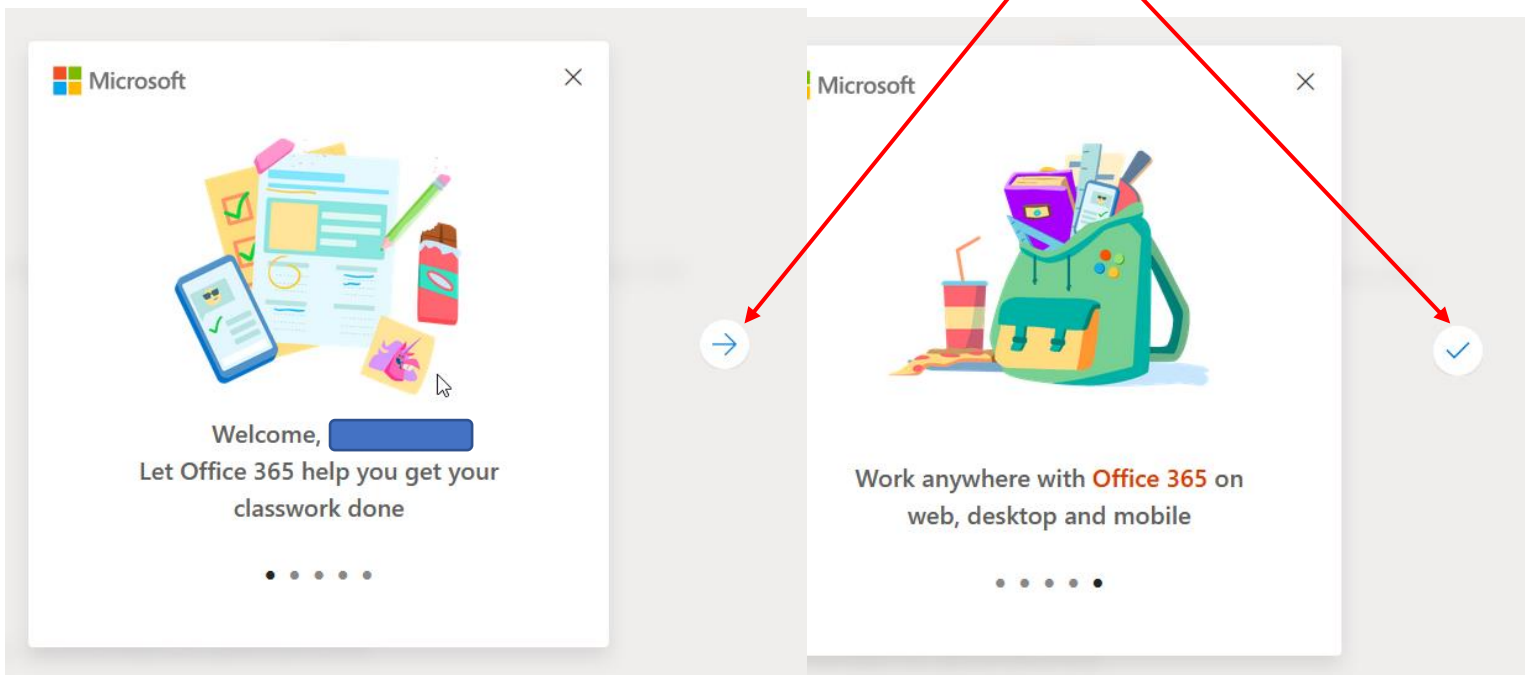
9. Καταχωρήστε στη συνέχεια, στο πρώτο πεδίο, μια έγκυρη ηλεκτρονική διεύθυνση ενός ηλεκτρονικού ταχυδρομείου (email) στο οποίο έχετε άμεσα πρόσβαση για να σας σταλεί ο κωδικός τον οποίο θα πρέπει να καταχωρήσετε στο αντίστοιχο, δεύτερο πεδίο και μετά να πατήσετε Verify για επιβεβαίωση. Μετά πατήστε Back.

10. Αν επιθυμείτε μπορείτε να καθορίσετε στην τρίτη παράγραφο ερωτήσεις ασφαλείας σε περίπτωση απώλειας του κωδικού σας. Μπορείτε όμως να παρακάμψετε αυτό το βήμα, πατώντας Finish.

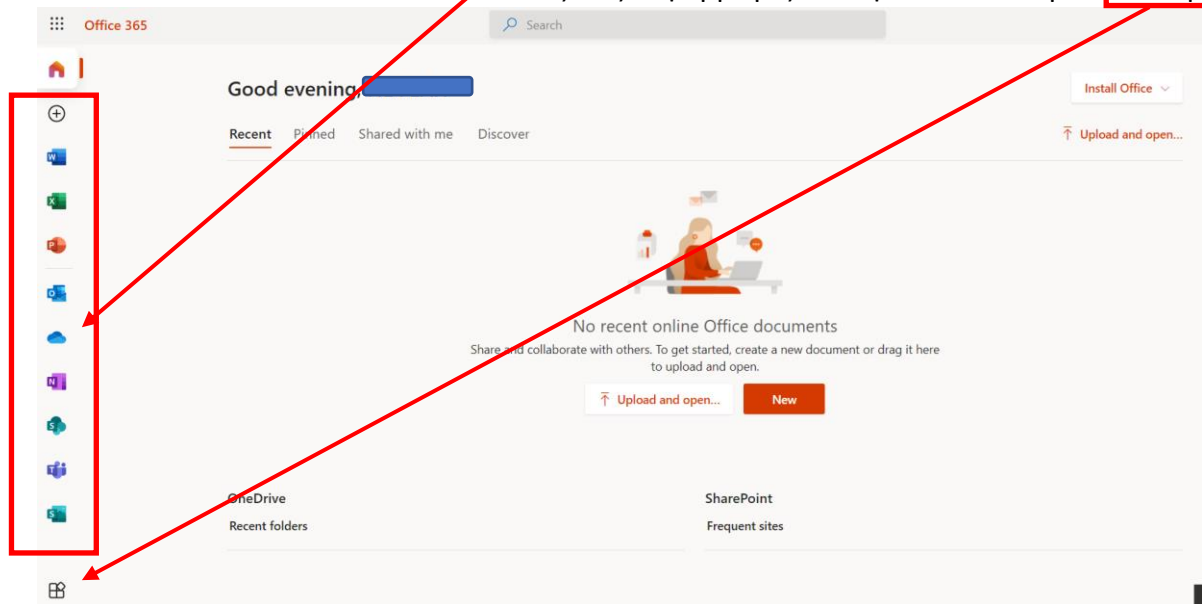
11. Θα δείτε μετά την ακόλουθη εικόνα όπου μπορείτε να κάνετε την επιλογή που επιθυμείτε πατώντας το **No** (αν δεν είστε σε δικό σας υπολογιστή) ή το **Yes** (αν είστε σε δικό σας υπολογιστή) και επιλέγοντας το **τετραγωνάκι** αν δεν θέλετε να εμφανιστεί ξανά αυτό το μήνυμα.



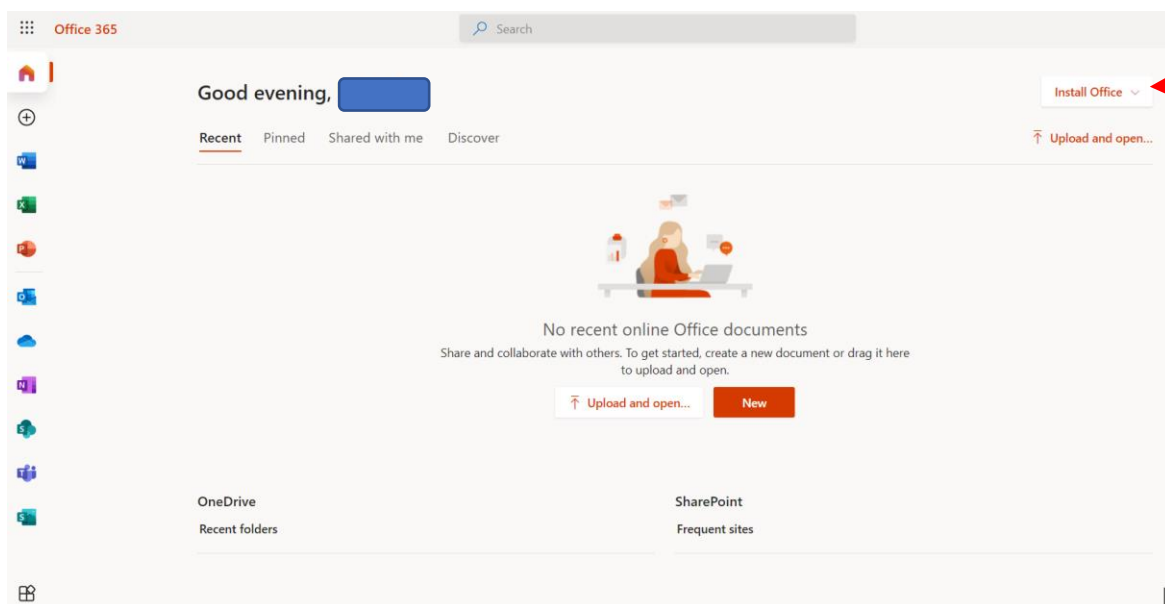
12. Στη συνέχεια θα δείτε την πιο κάτω εικόνα. Πατήστε το **βελάκι** μερικές φορές για να διαβάσετε τις συμβουλές που σας δίνονται και στο τέλος πατήστε το **τικ (v)**



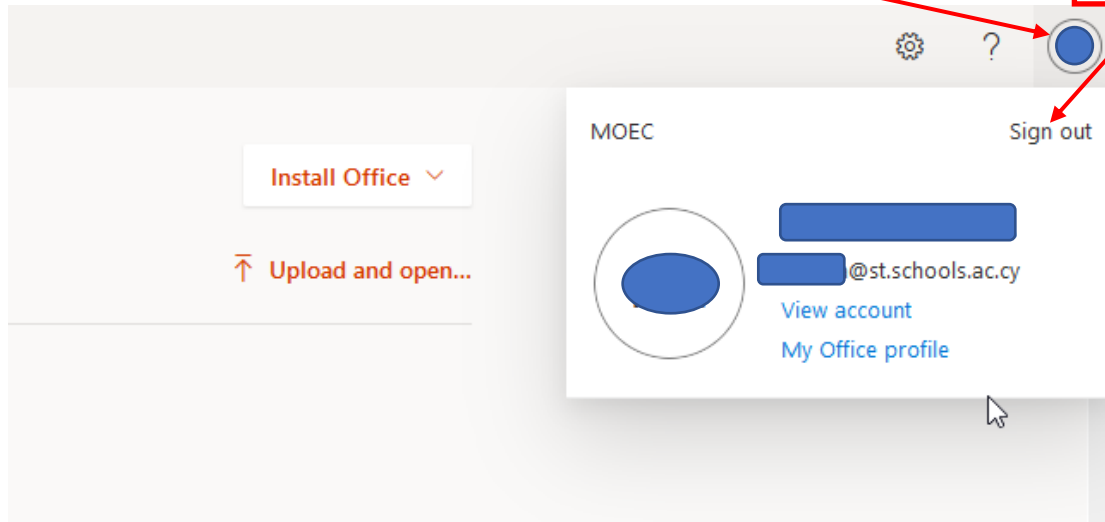
13. Ακολουθώντας θα μεταφερθείτε στην πιο κάτω οθόνη του Office365. Μπορείτε να «τρέξετε» διαδικτυακά (online), μέσω του Browser σας, τις εφαρμογές του πακέτου Office365 πατώντας στα αντίστοιχα **εικονίδια**. Σε αυτή την περίπτωση συστήνεται ο **Edge της Microsoft**. Αν θέλετε να δείτε όλες τις εφαρμογές πατήστε το κουμπί **All apps**.



14. **Αν θέλετε** να εγκαταστήσετε το Office 365 στον υπολογιστή σας πατήστε το κουμπί **Install** Office για να ξεκινήσετε την εγκατάσταση. Μπορείτε να εγκαταστήσετε το Office σε αριθμό (δες όρους χρήσης στην ιστοσελίδα: <https://office365.schools.ac.cy/index.php/oroi-chrisis/oroi-chrisis-mathites>) υπολογιστών PC (Windows και Mac) και φορητών συσκευών (τηλέφωνα, tablets με λογισμικό Android και iOS).



15. Για να αποσυνδεθείτε από το Office365 πατήστε το **κυκλάκι** πάνω δεξιά στην οθόνη με τα αρχικά του παιδιού σας και στη συνέχεια πατήστε στο μενού που εμφανίζεται το **sign out**.



Μίλτος Πέτσας

Β. Διευθυντής – Γ΄ Δημοτικό Σχολείο Μακεδονίτισσας – Στυλιανού Λένα